

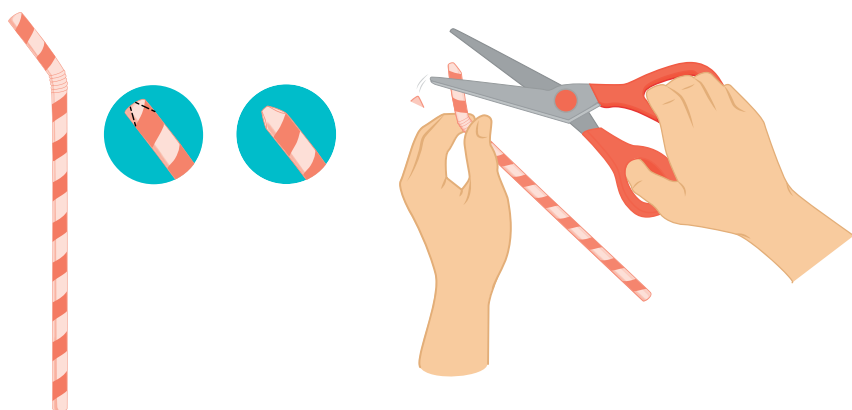
Przekonaj się sam

Co jest potrzebne ●●●●

- zgięta słomka
- nożyczki
- linijka
- marker
- osoba do pomocy

Co należy zrobić 🖐️🖐️

1. Spłaszcz palcami krótki koniec słomki nad harmonijkowym zagięciem w słomce.
2. Na rysunku 1 zaznaczono miejsca, w których należy przeciąć słomkę, aby utworzyć część stroikową fletu słomkowego. Po wykonaniu dwóch cięć odetnij ostry wierzchołek, aby stępić końcówkę.



RYS. 1

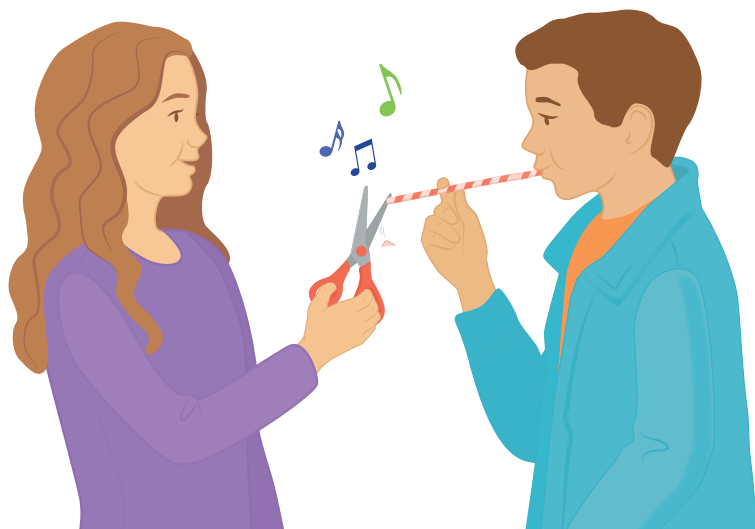
3. Zwilż wargi, a następnie włóż stroik do ust za zęby i dmuchnij. Jeśli flet nie wydaje dźwięku, spróbuj ściągnąć wargi wokół zębów zamiast je rozchyłać. Pomóc może także lekkie podniesienie lub opuszczenie fletu słomkowego.

Nie poddawaj się zbyt szybko. Osiągnięcie celu, jakim jest wydawanie dźwięku, może wymagać kilku prób.

4. Kiedy już opanujesz grę na flecie słomkowym, poproś pomocnika, aby odcinał małe kawałki od końca słomki, gdy będziesz dalej testować flet.

Co się wydarzyło?

Długość słomki będącej elementem fletu wpływa na częstotliwość dźwięku. Dźwięk wydawany przez krótszą słomkę będzie miał większą częstotliwość. Im większa częstotliwość, tym wyższy dźwięk, dlatego gdy słomka była skracana wydawała dźwięk o wyższym tonie.



RYS. 2